

«УТВЕРЖДЕН»

постановлением администрации города Тулы

от « ____ » _____ 20__ № _____

Российская Федерация
Муниципальное образование город Тула

ПРОЕКТ МЕЖЕВАНИЯ ТЕРРИТОРИИ

ОГРАНИЧЕННОЙ УЛИЦАМИ 1-я ГОСТЕЕВСКАЯ,
ШЕВЧЕНКО, 2-я ГОСТЕЕВСКАЯ И СТАНИСЛАВСКОГО В
ЦЕНТРАЛЬНОМ РАЙОНЕ ГОРОДА ТУЛЫ

Основная часть

Том 1

НАИМЕНОВАНИЕ ПРОЕКТИРОВЩИКА:

Общество с ограниченной ответственностью

«Ленземпроект»

Директор



С.В. Миляев

2019 г.

СОСТАВ ПРОЕКТА МЕЖЕВАНИЯ ТЕРРИТОРИИ

Том 1	Основная часть
Раздел 1	Пояснительная записка
1.1.	Наименование и реквизиты документов, в соответствии с которыми составлен проект межевания территории
1.2.	Анализ существующего положения
1.3.	Перечень и сведения о площади образуемых земельных участков, в том числе возможные способы их образования
1.3.1.	Ведомость вычисления координат образуемых и уточняемых земельных участков
1.4.	Сведения об внесении изменений в дежурный план линий градостроительного регулирования
1.4.1	Координаты изменяемой части красной линии
1.5	Координаты, границ проекта межевания территории
Раздел 2	Графическая часть
	Приложение
Том 2	Материалы по обоснованию

Проект межевания территории в границах элемента планировочной структуры, застроенного индивидуальными жилыми домами выполнен на основании п.3 ст.11.3 Земельного кодекса РФ и в соответствии со ст.43 Градостроительного кодекса РФ.

1.1. Наименование и реквизиты документов, в соответствии с которыми составлен проект межевания территории

- Кадастровый план территории: номер кадастрового квартала 71:30:050305, выданный Филиалом ФГБУ «ФКП Росреестра» по Тульской области от 15.03.2018 г. 71/ИСХ/18-131209;
- Генеральный план муниципального образования город Тула, утвержденный решением Тульской области городской Думы от 23.12.2016 № 33/838;
- Правила землепользования и застройки муниципального образования город Тула, утвержденные решением Тульской городской Думы от 23.12.2017 г. № 33/839;
- Нормативы градостроительного проектирования муниципального образования город Тула, утвержденные решением Тульской городской думы от 23.12.2015 №19/503;
- Земельный кодекс Российской Федерации от 25.10.2001 №136-ФЗ;
- Постановление администрации города Тулы от 13.10.2014 №3204 «Об утверждении проекта линий градостроительного регулирования в городе Туле»;
- Постановление администрации города Тулы от 14.03.2018 № 942 «О подготовке проекта межевания территории, ограниченной улицами 1-й Гостеевская, Шевченко, 2-й Гостеевская и Станиславского в Центральном районе города Тулы;
- Кадастровая выписка из Единого государственного реестра недвижимости об объекте недвижимости от 21.03.2018 № 71/001/001/2018-13287;
- Кадастровая выписка из Единого государственного реестра недвижимости об объекте недвижимости от 21.03.2018 № 71/001/001/2018-13291;
- Уведомление об отсутствии в Едином государственном реестре недвижимости запрашиваемых сведений от 21.03.2018 № 71/001/001/2018-13292;
- Уведомление об отсутствии в Едином государственном реестре недвижимости запрашиваемых сведений от 21.03.2018 № 71/001/001/2018-13322;

1.2. Анализ существующего положения

Проект межевания территории подготовлен в соответствии с:

- договором № 6168 от 06.03.2018 по разработке проекта межевания территории;

- на материалах топографического плана масштаба 1:500, выполненного ООО «Ленземпроект» в марте 2018 г.

По данным правил землепользования и застройки муниципального образования город Тула, утвержденных решением Тульской городской Думы от 23.12.2017 г. № 33/839 земельные участки находятся в границах территориальной зоны Ж-1 – Зона застройки индивидуальными жилыми домами.

Проектируемая территория расположена по улицам 1-я Гостеевская, 2-Гостеевская, Шевченко и Станиславская Центрального района города Тулы и находится в границах кадастрового квартала 71:30:050305.

Проект межевания территории определяет границы образуемых земельных участков и внесение изменений в дежурный план линий градостроительного регулирования.

В соответствии с п.42 ч.1 ст.26 Федеральный закон от 13.07.2015 № 218-ФЗ «О государственной регистрации недвижимости», при проведении кадастровых работ площади земельных участков могут быть уточнены, но не более чем на десять процентов.

При проведении кадастровых работ площадь и местоположение земельных участков могут уточняться.

1.3. Перечень и сведения о площади образуемых земельных участков, в том числе возможные способы их образования

Проект межевания территории земельных участков изготовлен на инженерно-топографическом плане М 1:500 (номенклатура планшетов: М-10-9, М-10-10).

Границы образованных земельных участков спроектированы с учетом местоположения фактических границ, границ смежных земельных участков и изменяемой красной линии по улицам 1-я Гостеевская, 2-я Гостеевская, Шевченко и Станиславская Центрального района в составе данного проекта межевания территории.

Сведения об образованных земельных участках и объектах землеустройства отображены на чертеже проекта межевания.

Образуемые земельные участки:

Обозначение на плане	Площадь, кв.м.	Основной вид разрешенного использования земельного участка
1	792	для индивидуального жилищного строительства
1²	674	
1³	118	
2	870	
2²	774	
2³	96	

Земельный участок **1** сформирован путем перераспределения земельного участка с кадастровым номером **71:30:050305:108**, находящегося в частной собственности - **1²** и земель, находящихся в государственной или муниципальной собственности, на основании главы V.4. (ст. 39.27, 39.28, 30.29) Земельного кодекса Российской Федерации №136-ФЗ - **1³**.

Земельный участок **2** сформирован путем перераспределения земельного участка с кадастровым номером **71:30:050305:69**, находящегося в частной собственности - **2²** и земель, находящихся в государственной или муниципальной собственности, на основании главы V.4. (ст. 39.27, 39.28, 30.29) Земельного кодекса Российской Федерации №136-ФЗ - **62³**.

1.3.1. Ведомость вычисления координат образуемых и уточняемых земельных участков

Условный номер земельного участка 1		
Обозначение характерных точек	Координаты, м	
	X	Y
1	2	3
1	741159,64	262419,28
2	741160,60	262422,70
3	741161,91	262427,37
4	741163,36	262433,79
5	741164,35	262436,97
6	741165,56	262440,85
7	741165,06	262440,97
8	741142,32	262447,57
9	741131,69	262451,08
10	741127,50	262434,51
11	741126,67	262431,85
12	741126,37	262431,43
13	741125,55	262428,90
1	741159,64	262419,28
Условный номер земельного участка 2		
Обозначение характерных точек	Координаты, м	
	X	Y
1	2	3
1	741111,27	262449,30
2	741112,50	262456,07
3	741116,78	262473,55
4	741105,09	262476,66
5	741097,39	262479,01
6	741087,61	262443,37
7	741087,56	262443,21
8	741086,16	262438,10
9	741106,16	262433,11
10	741107,23	262437,06
1	741111,27	262449,30

1.4. Сведения об внесении изменений в дежурный план линий градостроительного регулирования.

Внесение изменений в дежурный план красных линий необходимо в целях приведения в соответствие фактическому разграничению территорий частной собственности и территорий общего пользования.

При существующих границах красной линии, часть территории, фактически занимаемой земельными участками, в том числе существующие ограждения оказались отнесенными к землям общего пользования. Существующее на местности ограждение обусловлено сложившимся порядком пользования земельными участками и закрепляет на местности границы исторически сложившейся системы улично-дорожной сети.

Предлагаемые изменения положения красной линии учитывают местоположение фактических границ земельных участков (особенности рельефа, ограждения) и территории общего пользования, при этом одновременно обеспечивается минимальная необходимая ширина проезжей части и придорожной территории с учетом прохождения существующих и при необходимости прокладки новых коммуникаций.

1.4.1 Координаты изменяемой части красной линии

Обозначение точек	Координаты, м (система координат местная СК МСК – 71,1)	
	X	Y
2.174.8А (новая)	741159,64	262419,28
2.174.8 (существующая)	741160,60	262422,70
2.174.7 (существующая)	741161,91	262427,37
2.174.6 (существующая)	741165,56	262440,85
2.174.5 (существующая)	741175,78	262476,87
2.174.4 (существующая)	741181,02	262495,60
2.174.3 (существующая)	741164,54	262500,37
2.174.2 (существующая)	741108,75	262515,29
2.174.2А (новая)	741035,40	262535,16
2.174.1 (существующая)	741034,90	262535,29
2.174.10Б (существующая)	741022,82	262492,08
2.174.10А (существующая)	741014,40	262461,74
2.174.10 (существующая)	741014,89	262461,61
2.174.9Г (новая)	741087,23	262442,02
2.174.9В (новая)	741086,16	262438,10
2.174.9Б (новая)	741106,16	262433,11
2.174.9А (новая)	741107,29	262436,66

2.174.9 (существующая)	741121,6	262432,71
2.174.8В (новая)	741126,37	262431,43
2.174.8Б (новая)	741125,55	262428,90
2.174.8А (новая)	741159,64	262419,28

1.5. Координаты, границ проекта межевания территории

Обозначение точек	Координаты, м (система координат местная СК МСК – 71,1)	
	X	Y
1	2	3
1	741159,64	262419,28
2	741160,60	262422,70
3	741161,91	262427,37
4	741163,36	262433,79
5	741164,35	262436,97
6	741165,56	262440,85
7	741165,06	262440,97
8	741142,32	262447,57
9	741131,69	262451,08
10	741127,50	262434,51
11	741126,67	262431,85
12	741126,37	262431,43
13	741125,55	262428,90
1	741159,64	262419,28
14	741111,27	262449,30
15	741112,50	262456,07
16	741116,78	262473,55
17	741105,09	262476,66
18	741097,39	262479,01
19	741087,61	262443,37
20	741087,56	262443,21
21	741086,16	262438,10
22	741106,16	262433,11
23	741107,23	262437,06
14	741111,27	262449,30

Раздел 2. Графическая часть

Заказчик: Черных Светлана Сергеевна

Исполнитель: ООО «Ленземпроект»

Директор



С.В. Миляев

г. Тула, 2019 г.

ПРОЕКТ МЕЖЕВАНИЯ ТЕРРИТОРИИ
ограниченной улицами 1-я Гостеевская, Шевченко,
741200 2-я Гостеевская и Станиславского в Центральном районе города Тулы

Местоположение территории
в структуре города

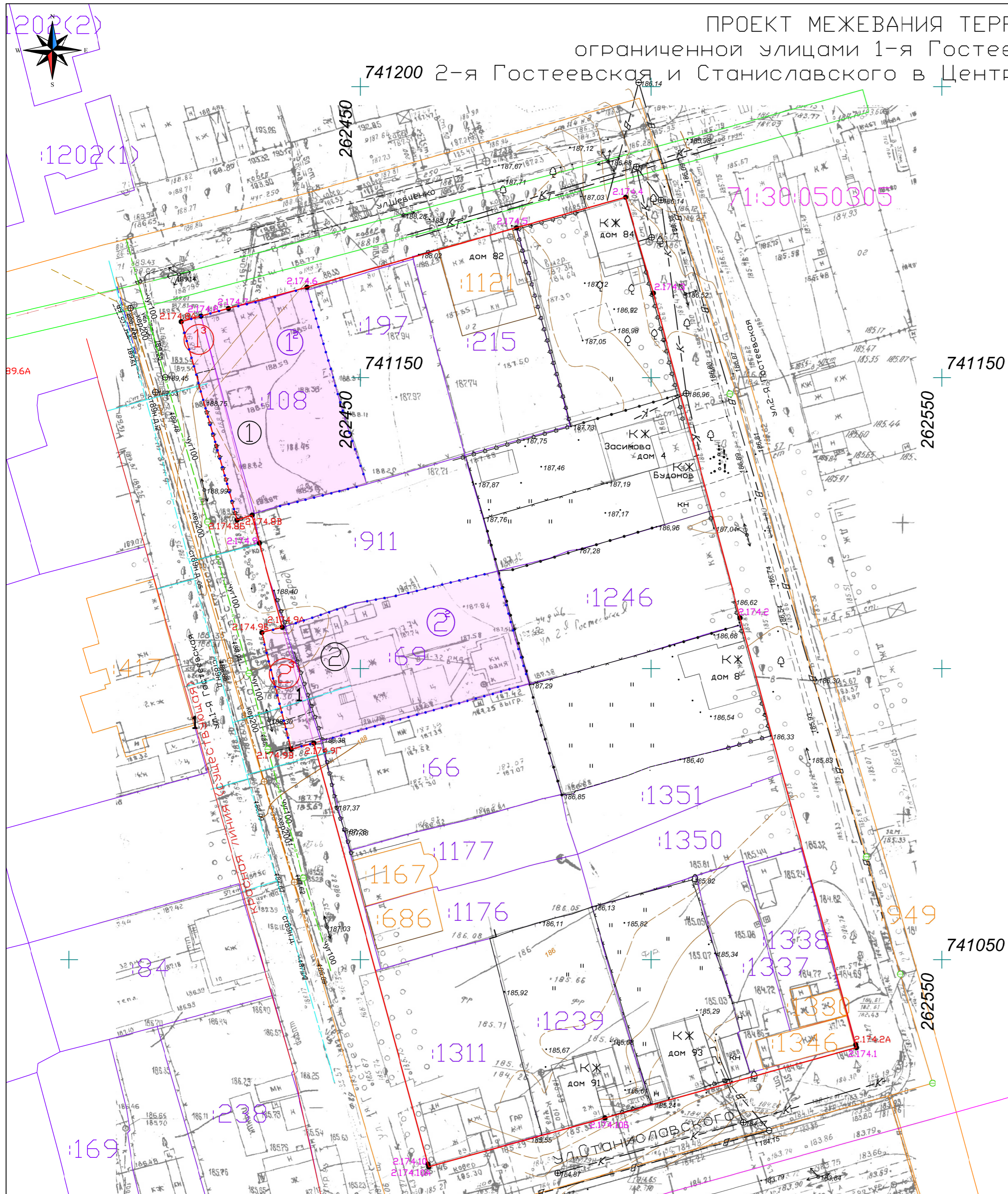


Условные обозначения:

Образуемые земельные участки:

Обозначение на чертеже	Площадь, кв.м	Основной вид разрешенного использования земельного участка
1	792	для индивидуального жилищного строительства
1 ²	674	
1 ³	118	
2	870	
2 ²	774	
2 ³	96	

- земельные участки сведения о которых содержатся в ЕГРН
- границы образуемого земельного участка
- красная линия (существующая)
- красная линия (изменяемая)
- 2174.2А существующая
- 2174.2А новая
- границы территории, в отношении которой осуществляется подготовка проекта межевания



				Чертеж проекта межевания территории		
Изм.	Лист	№ Докум.	Дата	Литера	Масса	Масштаб
Ген. дирек.	Миляев	6/В	2013	Том 1. Основная часть		
				Лист		Листов
				1:500		
				Система координат – МСК 71.1. Система высот – Балтийская (без согласования коммуникаций)		
				ООО Ленземпроект СРО-И-013-25122009		